

Onbrez[®] Breezhaler[®] 150 Mikrogramm Hartkapseln mit Pulver zur Inhalation

Onbrez[®] Breezhaler[®] 300 Mikrogramm Hartkapseln mit Pulver zur Inhalation

Indacaterol

Lesen Sie die gesamte Packungsbeilage sorgfältig durch, bevor Sie mit der Anwendung dieses Arzneimittels beginnen, denn sie enthält wichtige Informationen.

- Heben Sie die Packungsbeilage auf. Vielleicht möchten Sie diese später nochmals lesen.
- Wenn Sie weitere Fragen haben, wenden Sie sich an Ihren Arzt oder Apotheker.
- Dieses Arzneimittel wurde Ihnen persönlich verschrieben. Geben Sie es nicht an Dritte weiter. Es kann anderen Menschen schaden, auch wenn diese die gleichen Beschwerden haben wie Sie.
- Wenn Sie Nebenwirkungen bemerken, wenden Sie sich an Ihren Arzt oder Apotheker. Dies gilt auch für Nebenwirkungen, die nicht in dieser Packungsbeilage angegeben sind. Siehe Abschnitt 4.

Was in dieser Packungsbeilage steht

1. Was ist Onbrez Breezhaler und wofür wird es angewendet?
2. Was sollten Sie vor der Anwendung von Onbrez Breezhaler beachten?
3. Wie ist Onbrez Breezhaler anzuwenden?
4. Welche Nebenwirkungen sind möglich?
5. Wie ist Onbrez Breezhaler aufzubewahren?
6. Inhalt der Packung und weitere Informationen

1. Was ist Onbrez Breezhaler und wofür wird es angewendet?

Was ist Onbrez Breezhaler?

Onbrez Breezhaler enthält den Wirkstoff Indacaterol, der zu einer Gruppe von Arzneimitteln gehört, die als Bronchodilatoren bezeichnet werden. Wenn Sie es inhalieren, entspannt es die Muskeln in den Wänden der kleinen Atemwege. Dies trägt dazu bei, die Atemwege zu öffnen, damit die Luft leichter in die Lunge hinein und aus der Lunge heraus gelangen kann.

Wofür wird Onbrez Breezhaler angewendet?

Onbrez Breezhaler wird angewendet, um das Atmen bei erwachsenen Patienten zu erleichtern, die aufgrund einer chronisch obstruktiven Lungenerkrankung (COPD) Schwierigkeiten bei der Atmung haben. Bei COPD verengen sich die Muskeln um die Atemwege. Dies erschwert das Atmen. Dieses Arzneimittel entspannt diese Muskeln in der Lunge, wodurch es für Luft einfacher ist, in die Lunge hinein und heraus zu kommen.

2. Was sollten Sie vor der Anwendung von Onbrez Breezhaler beachten?

Onbrez Breezhaler darf nicht angewendet werden,

- wenn Sie allergisch gegen Indacaterol oder einen der in Abschnitt 6. genannten sonstigen Bestandteile dieses Arzneimittels sind.

Warnhinweise und Vorsichtsmaßnahmen

Bitte sprechen Sie mit Ihrem Arzt oder Apotheker, bevor Sie Onbrez Breezhaler anwenden,

- wenn Sie Asthma haben (in diesem Fall sollen Sie Onbrez Breezhaler nicht anwenden).
- wenn Sie Herzprobleme haben.
- wenn Sie an Epilepsie leiden.
- wenn Sie Probleme mit der Schilddrüse haben (Thyreotoxikose).
- wenn Sie an Diabetes leiden.

Während der Behandlung mit Onbrez Breezhaler

- **Brechen Sie die Anwendung des Arzneimittels sofort ab und informieren Sie Ihren Arzt**, wenn Sie unmittelbar nach Anwendung des Arzneimittels ein

Engegefühl im Brustkorb, Husten, Keuchen oder Kurzatmigkeit entwickeln. Es könnte sich um Anzeichen eines Zustandes, der als Bronchospasmus bezeichnet wird, handeln.

- **Informieren Sie sofort Ihren Arzt**, wenn sich Ihre COPD-Symptome (Kurzatmigkeit, Keuchen, Husten) nicht bessern oder schlimmer werden.

Kinder und Jugendliche

Onbrez Breezhaler **sollte nicht bei Kindern oder Jugendlichen unter 18 Jahren angewendet werden.**

Anwendung von Onbrez Breezhaler zusammen mit anderen Arzneimitteln

Informieren Sie Ihren Arzt oder Apotheker, wenn Sie andere Arzneimittel einnehmen, kürzlich andere Arzneimittel eingenommen haben oder beabsichtigen andere Arzneimittel einzunehmen.

Informieren Sie Ihren Arzt insbesondere, wenn Sie Folgendes einnehmen/anwenden:

- Arzneimittel gegen Atemschwierigkeiten, die ähnlich wie Onbrez Breezhaler sind (d. h. Arzneimittel wie z. B. Salmeterol und Formoterol). Die Wahrscheinlichkeit, dass bei Ihnen Nebenwirkungen auftreten, könnte erhöht sein.
- Arzneimittel, die Beta-Blocker genannt werden und zur Behandlung von Bluthochdruck oder anderen Herzproblemen dienen (wie Propranolol) oder zur Behandlung der als Glaukom bezeichneten Augenkrankheit (wie Timolol).
- Arzneimittel, welche den Kaliumspiegel in Ihrem Blut senken. Dazu gehören:
 - Steroide (z. B. Prednisolon),
 - Diuretika (Wassertabletten) zur Behandlung von Bluthochdruck, wie Hydrochlorothiazid,
 - Arzneimittel gegen Atemschwierigkeiten, wie Theophyllin.

Schwangerschaft und Stillzeit

Wenn Sie schwanger sind oder stillen, oder wenn Sie vermuten, schwanger zu sein oder beabsichtigen, schwanger zu werden, fragen Sie vor der Anwendung dieses Arzneimittels Ihren Arzt oder Apotheker um Rat. Sie dürfen Onbrez Breezhaler nur nach Rücksprache mit Ihrem Arzt anwenden.

Fragen Sie vor der Einnahme von allen Arzneimitteln Ihren Arzt oder Apotheker um Rat.

Verkehrstüchtigkeit und Fähigkeit zum Bedienen von Maschinen

Es ist unwahrscheinlich, dass Onbrez Breezhaler einen Einfluss auf Ihre Verkehrstüchtigkeit und Ihre Fähigkeit zum Bedienen von Maschinen hat.

Onbrez Breezhaler enthält Lactose

Dieses Arzneimittel enthält Lactose (Milchzucker). Bitte wenden Sie dieses Arzneimittel daher erst nach Rücksprache mit Ihrem Arzt an, wenn Ihnen bekannt ist, dass

Sie unter einer Unverträglichkeit gegenüber bestimmten Zuckern leiden.

3. Wie ist Onbrez Breezhaler anzuwenden?

Wenden Sie dieses Arzneimittel immer genau nach Absprache mit Ihrem Arzt an. Fragen Sie bei Ihrem Arzt oder Apotheker nach, wenn Sie sich nicht sicher sind.

Welche Menge Onbrez Breezhaler wird angewendet?

- Die übliche Dosis besteht in der einmal täglichen Inhalation des Inhalts einer Kapsel. Abhängig von Ihrem Gesundheitszustand und Ihrem Ansprechen auf die Behandlung wird Ihnen Ihr Arzt die Anwendung der Kapsel zu 150 Mikrogramm oder der Kapsel zu 300 Mikrogramm verordnen. Wenden Sie nicht mehr als vom Arzt verordnet an.
- Wenden Sie den Inhalator jeden Tag zur gleichen Zeit an; die Wirkung hält 24 Stunden an. Dies gewährleistet, dass immer genug Arzneimittel in Ihrem Körper vorhanden ist, damit Sie während des Tages und der Nacht leichter atmen können. Eine solche regelmäßige Anwendung hilft Ihnen außerdem, die Inhalation nicht zu vergessen.

Wie wird Onbrez Breezhaler angewendet?

- In dieser Packung finden Sie einen Inhalator sowie Kapseln (in Blisterpackungen), die das Arzneimittel als Pulver zur Inhalation enthalten. Der Onbrez Breezhaler-Inhalator dient zur Inhalation des in einer Kapsel enthaltenen Arzneimittels.
- Verwenden Sie die Kapseln nur mit dem in dieser Packung enthaltenen Inhalator (Onbrez Breezhaler-Inhalator). Die Kapseln dürfen erst vor Anwendung aus der Blisterpackung entnommen werden.
- Wenn Sie eine neue Packung anfangen, verwenden Sie den in der Packung enthaltenen neuen Onbrez Breezhaler-Inhalator.
- Entsorgen Sie jeden Inhalator nach 30-tägigem Gebrauch.
- Sie dürfen die Kapseln nicht schlucken.
- **Bitte lesen Sie die Anleitung zur Anwendung des Inhalators am Ende dieser Packungsbeilage.**

Wenn Sie eine größere Menge von Onbrez Breezhaler angewendet haben, als Sie sollten

Wenn Sie zu viel Onbrez Breezhaler inhaliert haben oder wenn eine andere Person Ihre Kapseln angewendet hat, wenden Sie sich umgehend an Ihren Arzt oder suchen Sie die nächstgelegene Notfallambulanz auf. Zeigen Sie die Onbrez Breezhaler-Packung vor. Möglicherweise ist ärztliche Hilfe erforderlich. Sie werden möglicherweise feststellen, dass Ihr Herz schneller als gewöhnlich schlägt oder Sie können Kopfschmerzen haben, sich schläfrig fühlen, Übelkeit verspüren oder sich übergeben müssen.

Wenn Sie die Anwendung von Onbrez Breezhaler vergessen haben

Wenn Sie eine Dosis vergessen haben, inhalieren Sie die nächste Dosis am darauf folgenden Tag zur üblichen Zeit. Inhalieren Sie nicht die doppelte Menge, wenn Sie die vorherige Anwendung vergessen haben.

Wie lange ist die Behandlung mit Onbrez Breezhaler fortzusetzen?

- Setzen Sie die Behandlung mit Onbrez Breezhaler so lange, wie von Ihrem Arzt verordnet, fort.
- COPD ist eine chronische Krankheit und Sie sollen Onbrez Breezhaler daher **jeden Tag** anwenden, d. h. nicht nur, wenn Sie Atemprobleme oder andere COPD-Symptome haben.

Wenn Sie Fragen dazu haben, wie lange Sie Ihre Behandlung mit Onbrez Breezhaler fortsetzen müssen, sprechen Sie mit Ihrem Arzt oder Apotheker. Wenn sie weitere Fragen zur Anwendung dieses Arzneimittels haben, wenden Sie sich an Ihren Arzt oder Apotheker.

4. Welche Nebenwirkungen sind möglich?

Wie alle Arzneimittel kann auch dieses Arzneimittel Nebenwirkungen haben, die aber nicht bei jedem auftreten müssen.

Manche Nebenwirkungen können schwerwiegend sein. Informieren Sie sofort Ihren Arzt,

- wenn Sie drückende Schmerzen im Brustkorb entwickeln (häufig).
- wenn Ihr Blutzucker-Spiegel auf hohe Werte ansteigt (Diabetes). Sie werden sich in diesem Fall müde fühlen, sehr durstig und hungrig werden (ohne Gewichtszunahme) und mehr Urin ausscheiden als üblich (gelegentlich).
- wenn Sie unregelmäßigen Herzschlag entwickeln (gelegentlich).
- wenn Sie Anzeichen einer allergischen Reaktion bekommen, wie Hautausschlag, Juckreiz, Quaddeln, Schwierigkeiten beim Atmen oder Schlucken, Schwindel (gelegentlich).
- wenn Sie Schwierigkeiten beim Atmen mit pfeifenden Geräuschen oder Husten haben (gelegentlich).

Andere mögliche Nebenwirkungen:

Sehr häufige Nebenwirkungen (können mehr als 1 von 10 Behandelten betreffen)

- Beschwerden ähnlich einer Erkältung. Sie können alle oder die Mehrzahl der folgenden Symptome entwickeln: Halsschmerzen, laufende Nase, verstopfte Nase, Niesen, Husten und Kopfschmerzen.

Häufige Nebenwirkungen (können bis zu 1 von 10 Behandelten betreffen)

- Druckgefühl oder Schmerz in den Wangen und der Stirn (Nebenhöhlenentzündung)
- Laufende Nase
- Husten
- Halsschmerzen
- Kopfschmerzen
- Schwindel
- Herzklopfen
- Muskelkrämpfe
- Geschwollene Hände, Knöchel und Füße (Ödem)
- Juckreiz/Hautausschlag
- Schmerzen im Brustkorb
- Schmerzen in den Muskeln, Knochen oder Gelenken

Gelegentliche Nebenwirkungen (können bis zu 1 von 100 Behandelten betreffen)

- Schneller Herzschlag
- Kribbeln oder Taubheitsgefühl
- Muskelschmerz

Manche Patienten husten gelegentlich kurz nach der Inhalation des Arzneimittels. Husten ist ein häufiges Symptom bei COPD. Wenn Sie kurz nach der Inhalation des Arzneimittels husten, brauchen Sie sich keine Sorgen zu machen. Überprüfen Sie den Inhalator, um sicherzustellen, dass die Kapsel leer ist und dass Sie die volle Dosis erhalten haben. Wenn die Kapsel leer ist, besteht kein Anlass zur Beunruhigung. Ist die Kapsel nicht leer, wiederholen Sie die Inhalation gemäß der Anleitung.

Meldung von Nebenwirkungen

Wenn Sie Nebenwirkungen bemerken, wenden Sie sich an Ihren Arzt oder Apotheker. Dies gilt auch für Nebenwirkungen, die nicht in dieser Packungsbeilage angegeben sind. Sie können Nebenwirkungen auch direkt anzeigen (siehe Einzelheiten im Folgenden). Indem Sie Nebenwirkungen melden, können Sie dazu beitragen, dass mehr Informationen über die Sicherheit dieses Arzneimittels zur Verfügung gestellt werden.

Deutschland

Bundesinstitut für Arzneimittel und Medizinprodukte
Abt. Pharmakovigilanz
Kurt-Georg-Kiesinger-Allee 3
D-53175 Bonn
Website: <http://www.bfarm.de>

5. Wie ist Onbrez Breezhaler aufzubewahren?

Bewahren Sie dieses Arzneimittel für Kinder unzugänglich auf.

Sie dürfen dieses Arzneimittel nach dem auf dem Umkarton und der Blisterpackung angegebenen Verfall-

datum nicht mehr verwenden. Das Verfalldatum bezieht sich auf den letzten Tag des angegebenen Monats. Nicht über 30 °C lagern.

In der Originalverpackung aufbewahren, um den Inhalt vor Feuchtigkeit zu schützen. Erst unmittelbar vor der Anwendung aus der Blisterpackung entnehmen. Sie dürfen dieses Arzneimittel nicht verwenden, wenn Sie bemerken, dass die Packung beschädigt ist oder Zeichen von Manipulation aufweist.

Entsorgen Sie Arzneimittel nicht im Abwasser oder Haushaltsabfall. Fragen Sie Ihren Apotheker, wie das Arzneimittel zu entsorgen ist, wenn Sie es nicht mehr verwenden. Sie tragen damit zum Schutz der Umwelt bei.

6. Inhalt der Packung und weitere Informationen

Was Onbrez Breezhaler enthält

- Jede Onbrez Breezhaler-150-Mikrogramm-Kapsel enthält 150 Mikrogramm Indacaterol als Indacaterolmaleat. Die sonstigen Bestandteile sind Lactose und Gelatine (Kapselhülle).
- Jede Onbrez Breezhaler-300-Mikrogramm-Kapsel enthält 300 Mikrogramm Indacaterol als Indacaterolmaleat. Die sonstigen Bestandteile sind Lactose und Gelatine (Kapselhülle).

Wie Onbrez Breezhaler aussieht und Inhalt der Packung

In dieser Packung finden Sie einen Inhalator sowie Kapseln in Blisterpackungen. Die Kapseln sind transparent (farblos) und enthalten ein weißes Pulver.

- Onbrez Breezhaler-150-Mikrogramm-Kapseln weisen einen **schwarzen** Balken auf, über dem der Produktcode „IDL 150“ in **Schwarz** aufgedruckt ist und das Firmenlogo, ebenfalls in **Schwarz**, darunter.
- Onbrez Breezhaler-300-Mikrogramm-Kapseln weisen einen **blauen** Balken auf, über dem der Produktcode „IDL 300“ in **Blau** aufgedruckt ist und das Firmenlogo, ebenfalls in **Blau**, darunter.

Die folgenden Packungsgrößen sind verfügbar:

Faltschachtel mit 10 Kapseln und 1 Inhalator.

Faltschachtel mit 30 Kapseln und 1 Inhalator.

Mehrfachpackung mit 2 Packungen (jede Einzelpackung enthält 30 Kapseln und 1 Inhalator).

Mehrfachpackung mit 3 Packungen (jede Einzelpackung enthält 30 Kapseln und 1 Inhalator).

Mehrfachpackung mit 30 Packungen (jede Einzelpackung enthält 10 Kapseln und 1 Inhalator).

Es werden möglicherweise nicht alle Packungsgrößen in den Verkehr gebracht..

Pharmazeutischer Unternehmer

Novartis Europharm Limited
Vista Building

Elm Park, Merrion Road
Dublin 4
Irland

Hersteller

Novartis Pharma GmbH
Roonstraße 25
D-90429 Nürnberg
Deutschland

Falls Sie weitere Informationen über das Arzneimittel wünschen, setzen Sie sich bitte mit dem örtlichen Vertreter des Pharmazeutischen Unternehmers in Verbindung.

Deutschland

Novartis Pharma GmbH
Tel: +49 911 273 0

Diese Packungsbeilage wurde zuletzt überarbeitet im August 2018.

Weitere Informationsquellen

Ausführliche Informationen zu diesem Arzneimittel sind auf den Internetseiten der Europäischen Arzneimittel-Agentur <http://www.ema.europa.eu> verfügbar.

ANLEITUNG FÜR DIE ANWENDUNG DES ONBREZ BREEZHALER-INHALATORS

Bitte lesen Sie die folgenden Anleitungen sorgfältig durch, um sich mit der Anwendung und Pflege Ihres Onbrez Breezhaler-Inhalators vertraut zu machen.

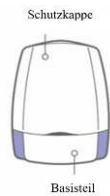
- **Verwenden Sie nur den in dieser Packung enthaltenen Onbrez Breezhaler-Inhalator.** Wenden Sie die Onbrez Breezhaler-Kapseln nicht mit einem anderen Inhalator an und verwenden Sie den Onbrez Breezhaler-Inhalator nicht zusammen mit anderen Arzneimittelkapseln.
- Wenn Sie eine neue Packung anfangen, verwenden Sie stets den in dieser Packung enthaltenen neuen Onbrez Breezhaler-Inhalator.
- Entsorgen Sie jeden Inhalator nach 30-tägigem Gebrauch.
- Fragen Sie Ihren Apotheker, wie Sie nicht mehr benötigte Arzneimittel und Inhalatoren entsorgen sollen.
- **Sie dürfen die Kapseln nicht schlucken.** Das Pulver in den Kapseln müssen Sie inhalieren.

Ihre Onbrez Breezhaler-Packung:

Jede Onbrez Breezhaler-Packung enthält:

- einen Onbrez Breezhaler-Inhalator
- einen oder mehrere Blisterpackungen mit Onbrez Breezhaler-Kapseln zur Anwendung im Inhalator.

Der Onbrez Breezhaler-Inhalator dient zur Inhalation des in einer Onbrez Breezhaler-Kapsel enthaltenen Arzneimittels.



Onbrez Breezhaler-Inhalator



Blisterpackung



Inhalator-Basisteil

Wie ist der Inhalator anzuwenden?

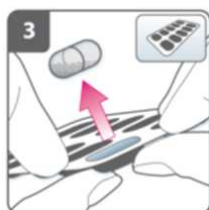


Schutzkappe abziehen.



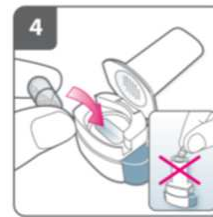
Inhalator öffnen:

Halten Sie das Basisteil des Inhalators fest und klappen Sie das Mundstück ab, um den Inhalator zu öffnen.



Kapsel vorbereiten.

Nehmen Sie unmittelbar vor der Anwendung mit trockenen Händen eine Kapsel aus der Blisterpackung.



Kapsel einlegen:

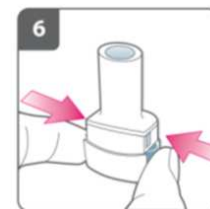
Legen Sie die Kapsel in das Kapselfach.

Legen Sie nie die Kapsel direkt in das Mundstück.



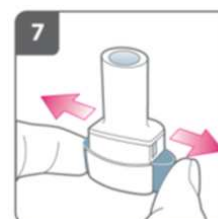
Inhalator schließen:

Schließen Sie den Inhalator, bis Sie ein Klicken hören.



Kapsel durchstechen:

- Halten Sie den Inhalator senkrecht mit dem Mundstück nach oben.
 - Drücken Sie beide Drucktasten an der Seite gleichzeitig fest zusammen, um die Kapsel zu durchstechen.
- Drücken Sie die Drucktasten nur einmal.**
- Wenn die Kapsel durchstochen wird, sollten Sie ein Klicken hören.



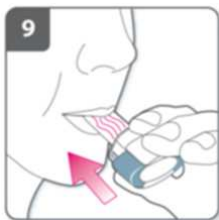
Lassen Sie die seitlichen Drucktasten vollständig los.



Ausatmen:

Atmen Sie vollständig aus, bevor Sie das Mundstück in den Mund nehmen.

Blasen Sie auf keinen Fall in das Mundstück.



Arzneimittel inhalieren:

Um das Arzneimittel tief in Ihre Atemwege einzusatmen:

- Halten Sie den Inhalator wie im Bild gezeigt. Die Drucktasten sollten nach links und rechts zeigen. Drücken Sie nicht auf die Drucktasten.
- Nehmen Sie das Mundstück in den Mund und schließen Sie die Lippen um das Mundstück.
- Atmen Sie rasch und gleichmäßig so tief wie möglich ein.



Hinweis:

Während Sie durch den Inhalator einatmen, dreht sich die Kapsel in der Kammer und Sie sollten ein schwirrendes Geräusch hören. Sie werden einen süßen Geschmack empfinden, während das Arzneimittel in die Lungen gelangt.

Weitere Hinweise

Es kann gelegentlich vorkommen, dass sehr kleine Kapselstücke den Filter passieren und in Ihren Mund gelangen. Sollte dies eintreten, können Sie diese Stücke unter Umständen auf Ihrer Zunge spüren. Diese Stücke

sind nicht schädlich, wenn sie geschluckt oder inhaliert werden. Die Wahrscheinlichkeit, dass die Kapsel in Stücke zerfällt, ist höher, wenn sie mehr als einmal durchstochen wird (Schritt 6).

Wenn Sie kein schwirrendes Geräusch hören:

Die Kapsel ist möglicherweise im Kapselfach eingeklemmt. Ist dies der Fall:

- Öffnen Sie den Inhalator und klopfen Sie leicht an das Basisteil des Inhalators, um die Kapsel vorsichtig zu lösen. Drücken Sie nicht auf die seitlichen Drucktasten.
- Inhalieren Sie das Arzneimittel nochmals durch Wiederholung der Schritte 8 und 9.



Atem anhalten:

Nach Inhalation des Arzneimittels:

- Halten Sie Ihren Atem mindestens 5-10 Sekunden oder so lange an, wie dies bequem möglich ist, während Sie den Inhalator aus dem Mund nehmen.
- Atmen Sie anschließend aus.
- Öffnen Sie den Inhalator, um zu sehen, ob sich Pulverrückstände in der Kapsel befinden.

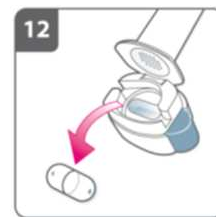
Wenn Pulverrückstände in der Kapsel verbleiben:

- Schließen Sie den Inhalator.
- Wiederholen Sie die Schritte 8, 9, 10 und 11.

Meistens kann die Kapsel mit ein bis zwei Inhalationen geleert werden.

Weitere Hinweise

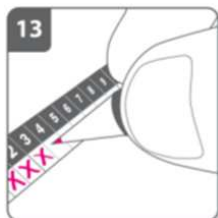
Manche Patienten entwickeln gelegentlich nach der Inhalation des Arzneimittels ein kurzes Husten. Sollte dieser Husten auch bei Ihnen auftreten, brauchen Sie sich keine Sorgen zu machen. Sofern die Kapsel leer ist, haben Sie auf jeden Fall genügend Arzneimittel erhalten.



Nach Beendigung der Inhalation des Arzneimittels:

- Öffnen Sie das Mundstück wieder und kippen Sie den Inhalator, sodass die leere Kapsel aus dem Kapselfach fällt. Entsorgen Sie die leere Kapsel im Haushaltsabfall.
- Schließen Sie den Inhalator und bringen Sie die Schutzkappe wieder an.
- Wischen Sie das Mundstück innen und außen mit einem sauberen, trockenen und fussel­freien Tuch ab, um alle Pulverrückstände zu entfernen.
- Spülen Sie den Inhalator nicht mit Wasser. Halten Sie ihn trocken.
- Bauen Sie den Inhalator nicht auseinander.

Bewahren Sie die Kapseln nicht im Onbrez Breezhaler-Inhalator auf.



Die tägliche Anwendung auf dem Dosis-Kontrollstreifen ankreuzen:

Auf der Innenseite der Packung befindet sich ein Kontrollstreifen zur Erinnerung an die tägliche Anwendung. Kreuzen Sie das Kästchen für die Anwendung am jeweiligen Tag an, wenn Ihnen das hilft, an die Inhalation der nächsten Dosis zu denken.

DENKEN SIE DARAN:

- **Onbrez Breezhaler-Kapseln nicht schlucken.**
- **Verwenden Sie nur den in dieser Packung enthaltenen Onbrez Breezhaler-Inhalator.**
- Onbrez Breezhaler-Kapseln stets in der Blisterpackung aufbewahren und erst unmittelbar vor der Anwendung entnehmen.
- Legen Sie nie eine Onbrez Breezhaler-Kapsel direkt in das Mundstück des Onbrez Breezhaler-Inhalators.
- Drücken Sie die seitlichen Drucktasten nur einmal.
- Blasen Sie nie in das Mundstück des Onbrez Breezhaler-Inhalators.
- Lassen Sie stets die Drucktasten vor der Inhalation los.
- Spülen Sie Onbrez Breezhaler-Inhalator nie mit Wasser. Halten Sie ihn trocken. Siehe unten „Wie ist der Inhalator zu reinigen?“
- Bauen Sie den Onbrez Breezhaler-Inhalator nie auseinander.
- Verwenden Sie stets den neuen Onbrez Breezhaler-Inhalator, der in der neuen Packung enthalten ist. Entsorgen Sie jeden Inhalator nach 30-tägigem Gebrauch.
- Bewahren Sie die Kapseln nicht im Onbrez Breezhaler-Inhalator auf.
- Bewahren Sie den Onbrez Breezhaler-Inhalator und die Kapseln stets trocken auf.

Wie ist der Inhalator zu reinigen?

Reinigen Sie den Inhalator einmal wöchentlich.